

++ NEU ++



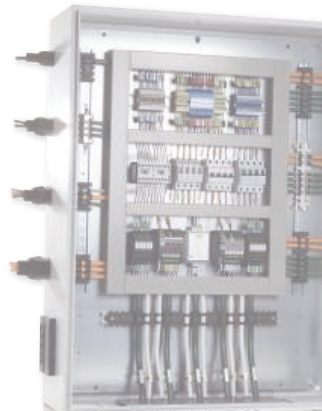
WIR **SCHENKEN** IHNEN 33% MEHR ZEIT*

- ✓ **Ideal zur schnellen werkzeuglosen Montage**
- ✓ **Einzelne Entnahme von der Schildermatte**
- ✓ **Verschiedene Größen und Farben verfügbar**
- ✓ **Unverlierbar - flexibel einsetzbar**
- ✓ **Leitungsdurchmesser von:**
1,3–4,5 mm (KME)
1,6–7,8 mm (KME/L)



RoHS

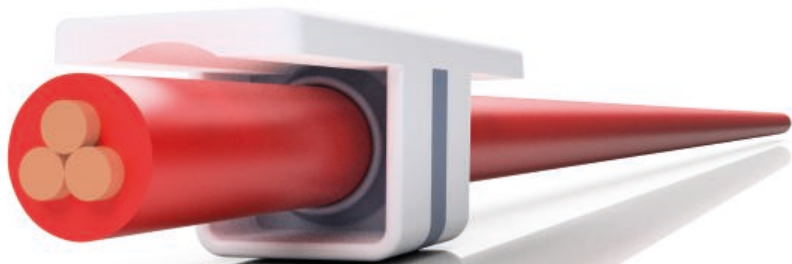
COMPLIANT
REACH



✓ SPAREN SIE SICH MONTAGEZEIT UND WECHSELN SIE ZUM NEUEN KENNZEICHNUNGSSCHILD KME

Mit unserer neuesten Entwicklung dem Beschriftungsschild KME sparen Sie sich einen wesentlichen Arbeitsschritt bei der direkten Montage.

Leitungen von 1,3 – 4,5 mm (KME) und 1,6 – 7,8 mm (KME/L) Durchmesser können damit schnell und werkzeuglos gekennzeichnet werden.
Die integrierte Weichkomponente gleicht den Durchmesser aus ohne die Leitung zu verletzen.



JETZT MUSTER ANFORDERN!

+++++++ MUSTERBESTELLUNG UND BERATUNG UNTER TELEFON: **+49 (0)7191-4820** +++++++ **info@murrplastik.de** +++++++